

# TOP A2 GARTENWOHNUNG

Wohnfläch gesamt 118,81m<sup>2</sup>  
Wohnfläche inkl. Souterrain 169,01m<sup>2</sup>

Terrasse 12,12m<sup>2</sup>  
Balkon 6,83m<sup>2</sup>  
Garten 35,26m<sup>2</sup>

Diese über drei Etagen verteilte Wohnungen verfügt über Garten, Terrasse und Balkon - in südwestlicher Himmelsrichtung, mit Blick auf den Weingarten.



1. OBERGESCHOSS 61,29m<sup>2</sup>  
Balkon 6,83m<sup>2</sup>

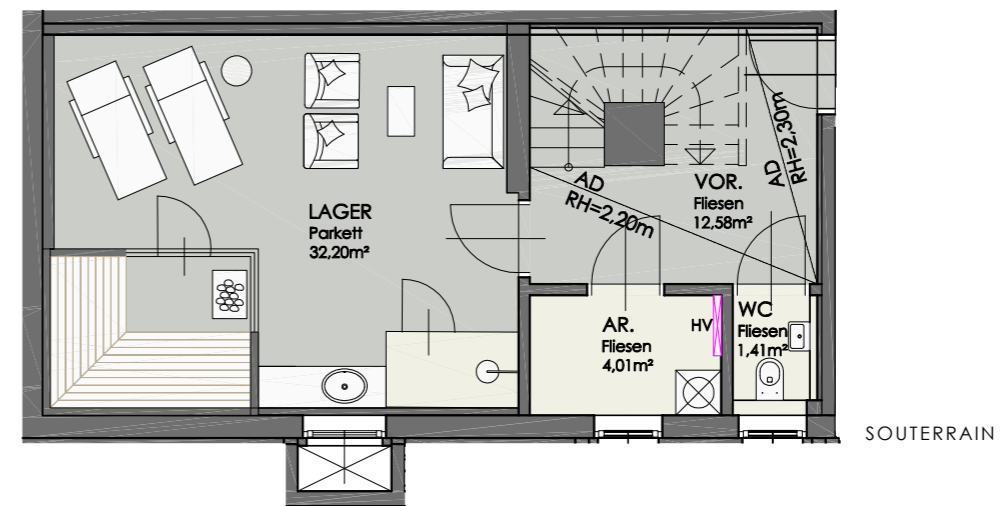
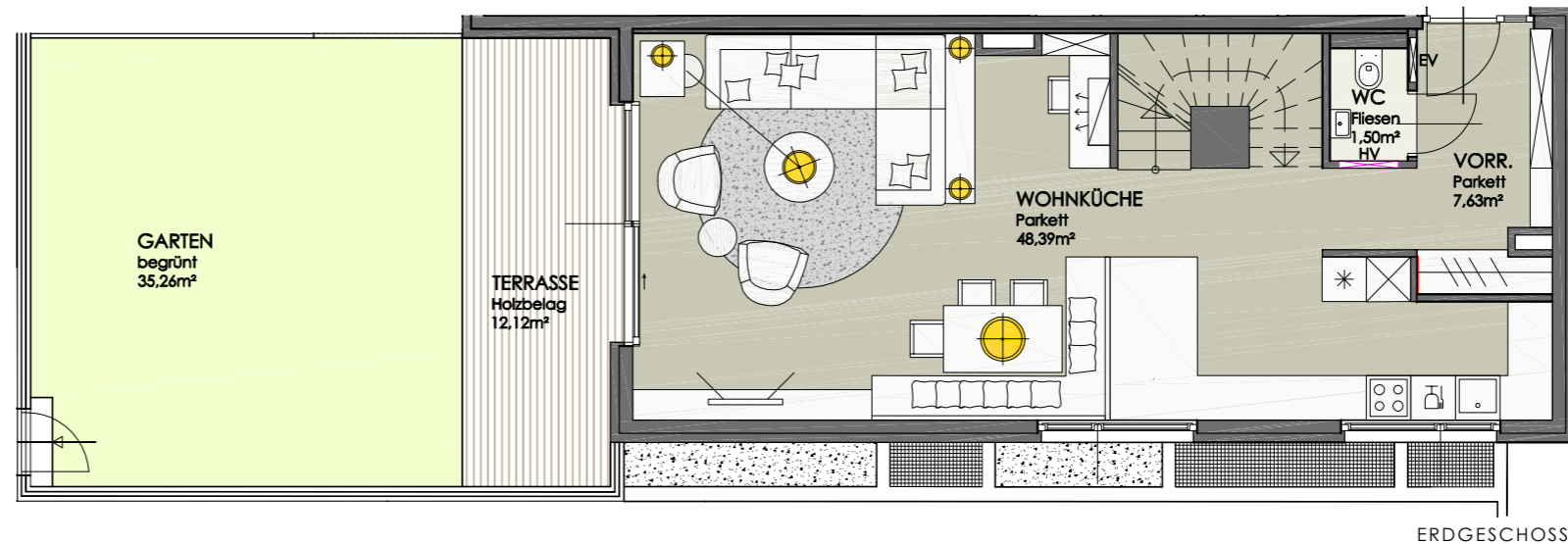
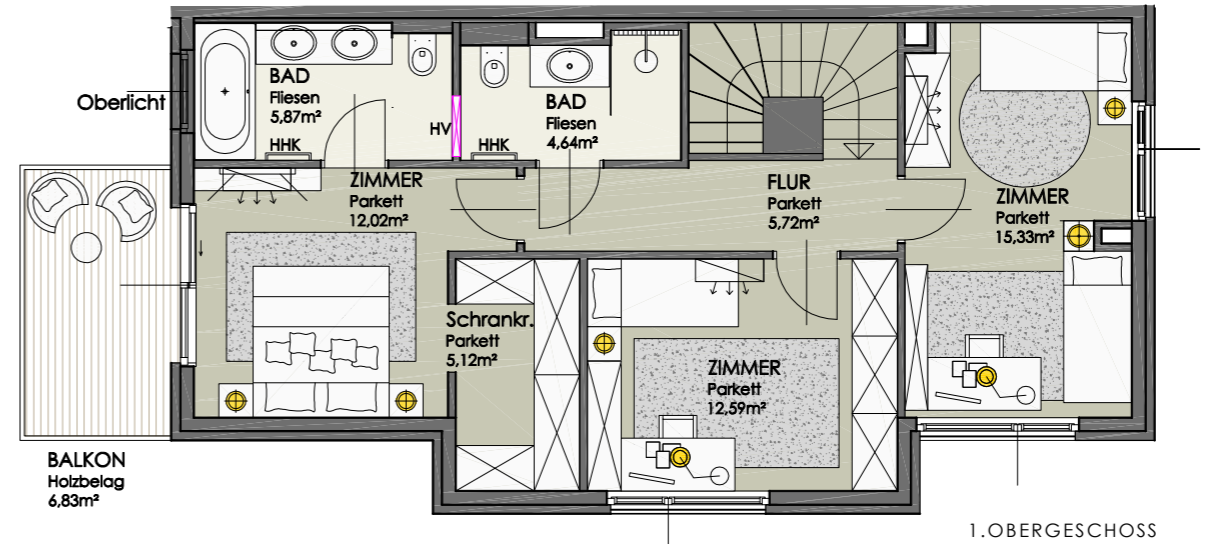
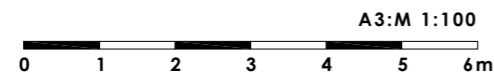
Zimmer 12,02m<sup>2</sup>  
Zimmer 12,59m<sup>2</sup>  
Zimmer 15,33m<sup>2</sup>  
Schrankraum 5,12m<sup>2</sup>  
Badezimmer 5,87m<sup>2</sup>  
Badezimmer 4,64m<sup>2</sup>  
Flur 5,72m<sup>2</sup>

ERDGESCHOSS 57,52m<sup>2</sup>  
Terrasse 12,12m<sup>2</sup>  
Garten 35,26m<sup>2</sup>

Wohnküche 48,39m<sup>2</sup>  
WC 1,50m<sup>2</sup>  
Vorraum 7,63m<sup>2</sup>

SOUTERRAIN 50,20m<sup>2</sup>

Lager 32,20m<sup>2</sup>  
Abstellraum 4,01m<sup>2</sup>  
WC 1,41m<sup>2</sup>  
Vorraum 12,58m<sup>2</sup>



UNVERBINDLICHE PLANKOPIE  
Unverbindliche Plankopie, Änderungen vorbehalten. Die dargestellte Möblierung ist nicht Bestandteil des Lieferumfangs und dient nur als Einrichtungsvorschlag. Alle dargestellten Gegenstände haben symbolhaften Charakter.

EV . . . . . ELEKTROVERTEILER  
HHK . . . . . HANDTUCHHEIZKÖRPER  
HV . . . . . HEIZUNGSVERTEILER

CHRISTIAN L. EINWALLER  
ARCHITECTS

**PIMENT**  
IMMOBILIEN & INVESTMENT